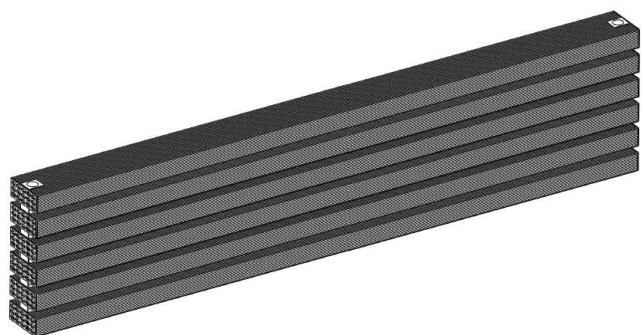
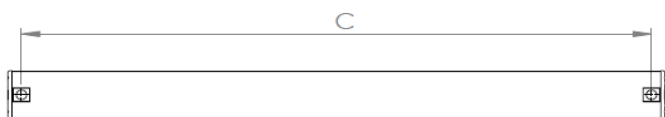
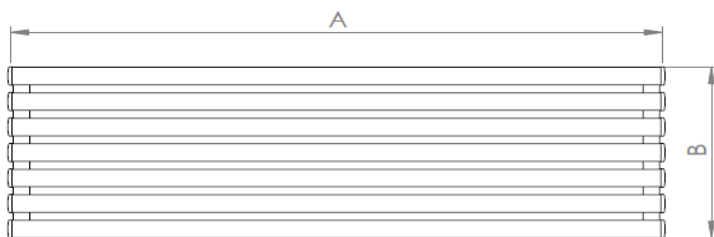


# OPAL HORIZONTAL

# LOJIMAX

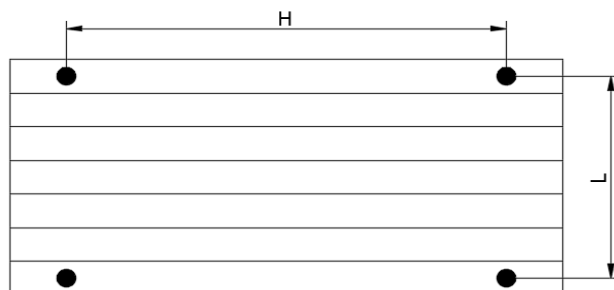
Design Radiators

## 3D ИЗГЛЕД



## ТЕХНИЧЕСКА ИНФОРМАЦИЯ

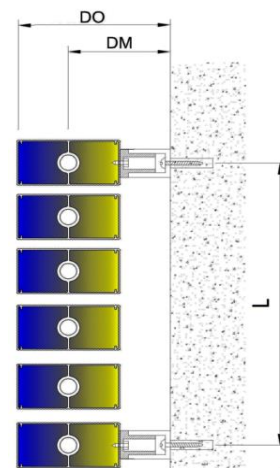
БРОЙ ГЛИДЕРИ	ВИСОЧИНА (ММ) "В"	ИНСТАЛАЦ. ВИСОЧИНА (ММ) "L"	ШИРИНА (ММ) "А"	МЕЖДУОСОВА ШИРИНА (ММ) "С"	ИНСТАЛАЦ. ШИРИНА (ММ) "Н"
2			800	745	600
3			900	845	700
4			1000	945	800
5			1100	1045	900
6	294	255	1200	1145	1000
7	345	306	1300	1245	1100
8	396	357	1400	1345	1200
9	447	408	1500	1445	1300
10	498	459	1600	1545	1400
11			1700	1645	1500
12			1800	1745	1600
	DO =	125-145 MM	1900	1845	1700
	DM =	95-115 MM	2000	1945	1800



## МОНТАЖЕН СЕТ

МОНТАЖЕН ЕЛЕМЕНТ РАД. X 4	МОНТАЖЕН ЕЛЕМЕНТ СЕНА X 4	ВИНТ ЗА СЕНА X 4	ВИНТ ЗА РАДИАТОРА X 4
ОБЕЗВЪЗДУШИТЕЛ X 1	ТАПА X 1	ДЕКОРАТИВНА КАПАЧКА X 2	ДЮБЕЛ X 4

1	РАДИАТОР
2	МОНТАЖЕН ЕЛЕМЕНТ РАД.
3	ВИНТ ЗА РАДИАТОРА
4	ВИНТ ЗА СЕНА
5	ФИКСИРАЩ ВИНТ
6	МОНТАЖЕН ЕЛЕМЕНТ СЕНА
7	ДЮБЕЛ
8	СЕНА
9	
10	



ФИКСИРАЩ ВИНТ X 4

